

作品 No.	A-001
作 者	グスタフ・クリムト
作品 名	ユーティット I
額	88.5 × 43.5
実 寸	45.0 × 21.5
備 考	21 / 300



作品 No.	A-002
作 者	リトルトン
作品 名	ハンドペイント
額	40.0 × 48.5
実 寸	15.3 × 24.3
備 考	1886 年



作品 No.	A-003
作者	橋村 迂叟
作品名	墨義帳
額	48.0 × 59.5
実寸	29.0 × 40.0
備考	



作品 No.	A-004
作者	
作品名	
額	51.8 × 51.8
実寸	40.0 × 40.0
備考	



作品 No.	A-005
作者	龍溪
作品名	
額	53.5 × 61.5
実寸	37.0 × 44.7
備考	



作品 No.	A-006
作者	後藤 忠雄
作品名	
額	47.5 × 59.8
実寸	32.4 × 44.7
備考	



作品 No.	A-007
作 者	三上 浩
作品 名	牡丹
額	46.4 × 58.6
実 寸	32.7 × 45.0
備 考	



作品 No.	A-008
作 者	飯野 仁治
作品 名	妙義山に登る道
額	53.8 × 44.8
実 寸	40.0 × 30.9
備 考	



作品 No.	A-009
作 者	マーティロ
作品 名	海に想いを
額	43.5 × 50.0
実 寸	22.0 × 28.5
備 考	



作品 No.	A-010
作 者	小笠原 美恵
作品 名	静物
額	49.3 × 59.8
実 寸	30.7 × 39.8
備 考	



作品 No.	A-011
作 者	
作 品 名	
額	59.0 × 51.6
実 寸	37.0 × 44.3
備 考	



作品 No.	A-012
作 者	河本 正雄
作 品 名	コリーダ (スペイン)
額	52.8 × 62.4
実 寸	37.0 × 44.6
備 考	



作品 No.	A-013
作 者	YORIKO
作品 名	アジサイ
額	60.8 × 51.6
実 寸	39.8 × 31.8
備 考	



作品 No.	A-014
作 者	寺田 ゆう
作品 名	あざみ
額	67.7 × 40.0
実 寸	48.3 × 18.6
備 考	



作品 No.	A-015
作 者	柚葵
作品 名	鯉の滝登り
額	64.3 × 57.0
実 寸	44.5 × 36.5
備 考	



作品 No.	A-016
作 者	
作品 名	
額	65.0 × 90.9
実 寸	42.0 × 67.0
備 考	墨絵



作品 No.	A-017
作者	山崎 歳夫
作品名	柿
額	42.0 × 51.0
実寸	23.7 × 32.5
備考	油絵



作品 No.	A-018
作者	矢部 保
作品名	河畔の城
額	45.0 × 53.5
実寸	22.5 × 32.0
備考	油絵



作品 No.	A-019
作者	鳥居 雅隆
作品名	古城
額	48.2 × 57.2
実寸	30.5 × 40.0
備考	油絵



作品 No.	A-020
作者	小無田 泉
作品名	
額	45.3 × 54.5
実寸	30.6 × 39.5
備考	油絵



作品 No.	B-001
作者	小無田 泉
作品名	
額	47.0 × 56.0
実寸	30.5 × 40.0
備考	油絵



作品 No.	B-002
作者	小無田 泉
作品名	漁港
額	58.5 × 49.5
実寸	39.5 × 30.5
備考	油絵



作品 No.	B-003
作 者	COTTAVZ
作 品 名	
額	54.0 × 48.0
実 寸	25.0 × 18.7
備 考	版画



作品 No.	B-004
作 者	小無田 泉
作 品 名	モレー風景
額	55.4 × 63.0
実 寸	36.5 × 44.0
備 考	油絵



作品 No.	B-005
作 者	木下 孝則
作品 名	裸婦
額	62.3 × 55.0
実 寸	44.2 × 36.8
備 考	油絵



作品 No.	B-006
作 者	山口 草四朗
作品 名	コンカルーノの港
額	55.0 × 64.0
実 寸	30.5 × 39.0
備 考	油絵



作品 No.	B-007
作者	一路
作品名	
額	54.0 × 65.0
実寸	34.0 × 45.0
備考	水彩



作品 No.	B-008
作者	山田 説義
作品名	
額	42.5 × 56.0
実寸	26.4 × 40.0
備考	



作品 No.	B-009
作者	宮倉 靖三
作品名	明神池
額	46.5 × 56.0
実寸	30.8 × 39.8
備考	油絵



作品 No.	B-010
作者	佐野 正隆
作品名	尖閣湾
額	49.0 × 58.0
実寸	30.5 × 39.5
備考	



作品 No.	B-011
作 者	飯野 仁治
作品 名	伊豆山村の教会
額	46.5 × 56.0
実 寸	30.8 × 39.8
備 考	油絵



作品 No.	B-012
作 者	水本 侃
作品 名	長崎市にて
額	54.0 × 44.5
実 寸	39.7 × 30.8
備 考	油絵



作品 No.	B-013
作者	藤原 薫
作品名	庵治漁港
額	49.0 × 58.0
実寸	30.5 × 39.5
備考	油絵



作品 No.	B-014
作者	朝倉 雄一郎
作品名	塔のある運河
額	49.5 × 58.8
実寸	31.2 × 40.2
備考	油絵



作品 No.	B-015
作 者	小無田 泉
作品 名	ギルビネック風景
額	49.4 × 58.3
実 寸	30.7 × 39.8
備 考	



作品 No.	B-016
作 者	アンディ
作品 名	
額	63.0 × 54.5
実 寸	44.5 × 36.7
備 考	水彩



作品 No.	B-017
作 者	前田 青邨
作品 名	紅白梅
額	57.0 × 62.0
実 寸	39.4 × 44.3
備 考	リトグラフ



作品 No.	B-018
作 者	千木良 富士
作品 名	柴山陽
額	49.3 × 58.0
実 寸	30.8 × 39.8
備 考	油絵



作品 No.	B-019
作者	
作品名	
額	53.5 × 65.5
実寸	39.5 × 51.5
備考	油絵



作品 No.	B-020
作者	近間 勘吾
作品名	漁港の一隅
額	43.5 × 52.5
実寸	23.6 × 32.4
備考	油絵



作品 No.	C-001
作 者	伊藤 靖夫
作品 名	ノートルダム
額	63.0 × 55.4
実 寸	44.5 × 36.7
備 考	油絵



作品 No.	C-002
作 者	速水 御舟
作品 名	瓶梅図
額	
実 寸	
備 考	版画



作品 No.	C-003
作 者	
作 品 名	
額	55.5 × 63.0
実 寸	37.0 × 44.0
備 考	油絵



作品 No.	C-004
作 者	今井 ロジン
作 品 名	薔薇
額	61.0 × 53.0
実 寸	44.2 × 36.4
備 考	油絵



作品 No.	C-005
作者	市村 司
作品名	パリー広場
額	51.0 × 60.0
実寸	31.0 × 40.5
備考	油絵 長岡美術館蔵



作品 No.	C-006
作者	市村 司
作品名	ばら
額	62.0 × 54.0
実寸	44.5 × 36.5
備考	油絵



作品 No.	C-007
作者	横山 大観
作品名	山色新
額	52.6 × 62.5
実寸	28.6 × 42.6
備考	版画 19 / 250



作品 No.	C-008
作者	岸田 家州正
作品名	輝く富士
額	62.0 × 54.0
実寸	44.5 ×
備考	



作 品 No.	C-009
作 者	石井 伝三
作 品 名	ふるさとの海辺
額	49.5 × 58.5
実 寸	31.0 × 39.5
備 考	油絵



作 品 No.	C-010
作 者	小無田 泉
作 品 名	ブドウ一畠
額	48.4 × 57.5
実 寸	30.5 × 40.0
備 考	油絵



作品 No.	C-011
作 者	伊藤 靖夫
作品 名	志賀の夏
額	63.0 × 55.0
実 寸	44.5 × 37.0
備 考	油絵



作品 No.	C-012
作 者	山本 満
作品 名	だるま
額	49.0 × 58.5
実 寸	31.0 × 39.5
備 考	油絵



作品 No.	C-013
作 者	岩谷 昌子
作品 名	溪流
額	49.0 × 58.5
実 寸	30.5 × 39.5
備 考	油絵



作品 No.	C-014
作 者	小無田 泉
作品 名	ルクサンプール公園パリー
額	58.5 × 49.0
実 寸	39.5 × 30.5
備 考	油絵 1973



作品 No.	C-015
作 者	
作品 名	横たわる女
額	48.5 × 58.0
実 寸	30.7 × 40.0
備 考	油絵



作品 No.	C-016
作 者	ジュゼッペ ガロ
作品 名	
額	74.0 × 56.0
実 寸	55.0 × 38.5
備 考	エッチング



作品 No.	C-017
作 者	加賀 利孝
作品 名	卓上
額	48.5 × 58.0
実 寸	30.8 × 49.8
備 考	油絵



作品 No.	C-018
作 者	
作品 名	
額	61.0 × 52.5
実 寸	41.4 × 32.7
備 考	水彩



作品 No.	C-019
作 者	小無田 泉
作品 名	カマレー風景 ブルターニュ
額	42.5 × 56.5
実 寸	26.4 × 40.0
備 考	油絵 1976



作品 No.	C-020
作 者	後藤 忠雄
作品 名	ムランの秋
額	41.5 × 55.0
実 寸	26.3 × 40.0
備 考	油絵



作品 No.	D-001
作者	羽沢 清水
作品名	松沢湖
額	39.5 × 48.5
実寸	23.5 × 32.5
備考	油絵



作品 No.	D-002
作者	上原 文丸
作品名	尖閣湾の岩
額	43.0 × 53.0
実寸	24.3 × 33.4
備考	油絵



作品 No.	D-003
作 者	千田 豊
作品 名	
額	52.5 × 60.5
実 寸	37.0 × 44.5
備 考	油絵



作品 No.	D-004
作 者	伊藤 深水
作品 名	雪
額	69.6 × 58.6
実 寸	50.5 × 37.8
備 考	版画



作品 No.	D-005
作者	葛西 利行
作品名	ラマンチャ風景
額	60.8 × 68.5
実寸	44.5 × 52.2
備考	油絵



作品 No.	D-006
作者	
作品名	
額	45.4 × 54.5
実寸	30.8 × 39.7
備考	油絵



作品 No.	D-007
作 者	山本 満
作品 名	冬の湘北
額	56.7 × 63.3
実 寸	36.8 × 44.3
備 考	油絵



作品 No.	D-008
作 者	伊藤 靖夫
作品 名	赤いカフェ
額	55.6 × 63.3
実 寸	36.9 × 44.3
備 考	油絵



作品 No.	D-009
作 者	伊藤 靖夫
作品 名	真夏の教会
額	63.3 × 55.8
実 寸	44.3 × 36.9
備 考	油絵



作品 No.	D-010
作 者	セルジュ・ラシス
作品 名	乗馬
額	63.3 × 55.8
実 寸	44.3 × 36.9
備 考	リトグラフ 183 / 300



作品 No.	D-011
作者	藤原 薫
作品名	瀬戸内海「男木島」
額	56.0 × 63.4
実寸	36.8 × 44.2
備考	油絵



作品 No.	D-012
作者	児島 裕子
作品名	黄色い花
額	53.0 × 44.0
実寸	32.5 × 23.3
備考	油絵



作品 No.	D-013
作 者	後藤 忠雄
作品 名	春のマリー橋
額	36.8 × 50.6
実 寸	26.2 × 39.8
備 考	油絵



作品 No.	D-014
作 者	川合 修二
作品 名	白馬岳
額	39.4 × 44.6
実 寸	21.0 × 26.5
備 考	油絵



作品 No.	D-015
作 者	
作 品 名	
額	48.5 × 39.3
実 寸	32.6 × 23.6
備 考	油絵



作品 No.	D-016
作 者	市村 司
作 品 名	ばら
額	53.5 × 44.0
実 寸	32.0 × 23.0
備 考	油絵



作品 No.	D-017
作 者	
作品 名	川端康成像
額	48.5 × 39.3
実 寸	32.0 × 23.0
備 考	油絵



作品 No.	D-018
作 者	関 健造
作品 名	山村清流
額	39.0 × 48.0
実 寸	23.0 × 32.0
備 考	



作品 No.	D-019
作 者	古賀 春江
作品 名	
額	34.5 × 40.0
実 寸	21.0 × 26.5
備 考	油絵



作品 No.	D-020
作 者	堀田 清治
作品 名	白浜の黒潮
額	48.4 × 57.4
実 寸	31.0 × 39.7
備 考	油絵



作 品 No.	E-001
作 者	工藤 和男
作 品 名	漁婦のいる浜
額	49.5 × 58.8
実 寸	31.0 × 39.8
備 考	油絵



作 品 No.	E-002
作 者	工藤 和男
作 品 名	琉装
額	57.0 × 48.3
実 寸	40.0 × 31.0
備 考	油絵



作品 No.	E-003
作 者	工藤 和男
作品 名	青い皿と鯛
額	44.0 × 53.7
実 寸	23.5 × 32.5
備 考	油絵



作品 No.	E-004
作 者	工藤 和男
作品 名	牡丹
額	42.0 × 47.4
実 寸	21.0 × 26.0
備 考	油絵



作品 No.	E-005
作 者	奥村 土牛
作品 名	文楽人形
額	79.0 × 63.0
実 寸	60.0 × 44.0
備 考	リトグラフ 146 / 150



作品 No.	E-006
作 者	奈良岡 正夫
作品 名	ねぶた
額	69.5 × 57.5
実 寸	51.5 × 39.5
備 考	油絵



作品 No.	E-007
作 者	上野山 清貢
作品 名	魚
額	64.5 × 72.5
実 寸	44.5 × 52.0
備 考	



作品 No.	E-008
作 者	太田 孝
作品 名	信州風景
額	59.0 × 67.0
実 寸	43.5 × 51.5
備 考	油絵



作品 No.	E-009
作 者	
作 品 名	
額	67.0 × 59.0
実 寸	52.0 × 44.0
備 考	油絵 1928 年



作品 No.	E-010
作 者	マルク・シャガール
作 品 名	老人と私
額	65.0 × 50.0
実 寸	36.0 × 29.0
備 考	エッチング



作品 No.	E-011
作 者	板垣 文雄
作品 名	笛吹川に沿って
額	62.0 × 69.5
実 寸	44.5 × 52.0
備 考	油絵



作品 No.	E-012
作 者	宮下 柚葵
作品 名	吹雪
額	64.5 × 72.0
実 寸	44.0 × 52.0
備 考	水彩



作品 No.	E-013
作 者	
作品 名	最後の御前会議
額	52.0 × 67.5
実 寸	33.5 × 58.0
備 考	版画



作品 No.	E-014
作 者	トルガシン
作品 名	
額	86.0 × 81.0
実 寸	68.0 × 63.0
備 考	油絵 1990 年



作品 No.	E-015
作 者	関 幸則
作品 名	少女の休息
額	55.5 × 48.0
実 寸	51.0 × 43.5
備 考	アマチュア洋画展入選 1990



作品 No.	E-016
作 者	
作品 名	
額	53.3 × 41.8
実 寸	33.0 × 23.8
備 考	色彩画



作品 No.	E-017
作 者	イカール
作品 名	
額	67.5 × 78.0
実 寸	45.0 × 57.0
備 考	色彩画



作品 No.	E-018
作 者	ジム・ブランデンバーグ
作品 名	グレイフルフ
額	67.5 × 89.0
実 寸	47.5 × 68.0
備 考	リトグラフ 571 / 19500



作品 No.	E-019
作 者	橘 天敬
作品 名	鮎
額	65.0 × 75.0
実 寸	44.0 × 55.0
備 考	水彩画



作品 No.	E-020
作 者	橘 天敬
作品 名	富士
額	67.0 × 73.0
実 寸	47.0 × 52.5
備 考	水彩画



作品 No.	F-001
作 者	林 武
作品 名	赤富士
額	39.5 × 45.0
実 寸	21.0 × 26.5
備 考	



作品 No.	F-002
作 者	
作品 名	国技館
額	43.0 × 45.0
実 寸	24.0 × 27.0
備 考	石版



作品 No.	F-003
作 者	吉田 園泉
作品 名	
額	62.0 × 80.0
実 寸	41.0 × 49.5
備 考	水彩画



作品 No.	F-004
作 者	深水
作品 名	
額	75.5 × 61.5
実 寸	59.0 × 45.0
備 考	版画



作品 No.	F-005
作 者	H.YOSHIDA
作品 名	
額	64.0 × 71.5
実 寸	44.0 × 52.0
備 考	油絵



作品 No.	F-006
作 者	卓也
作品 名	アルプス
額	64.0 × 71.5
実 寸	44.0 × 51.5
備 考	油絵



作品 No.	F-007
作 者	M.Kino
作品 名	裸婦
額	79.0 × 56.0
実 寸	69.0 × 46.5
備 考	油絵 1985 年



作品 No.	F-008
作 者	岸田 家州正
作品 名	紅富士
額	58.5 × 66.0
実 寸	44.0 × 52.0
備 考	油絵



作品 No.	F-009
作者	岸田 家州正
作品 名	銀嶺
額	60.0 × 67.0
実 寸	44.0 × 52.0
備 考	油絵 1974 年



作品 No.	F-010
作者	河野 通明
作品 名	裸婦 C
額	41.5 × 36.5
実 寸	26.0 × 21.0
備 考	油絵



作品 No.	F-011
作 者	岸田 家州正
作品 名	港の船
額	66.0 × 81.0
実 寸	48.0 × 63.5
備 考	油絵



作品 No.	F-012
作 者	岸田 家州正
作品 名	富士
額	67.0 × 79.0
実 寸	51.0 × 63.5
備 考	油絵



作品 No.	F-013
作 者	飯野 仁治
作品 名	箱根芦ノ湖畔
額	44.0 × 53.0
実 寸	30.5 × 40.0
備 考	油絵



作品 No.	F-014
作 者	岸田 家州正
作品 名	葉山の海
額	67.0 × 79.0
実 寸	52.0 × 64.0
備 考	油絵 2007 年



作品 No.	F-015
作 者	岸田 家州正
作品 名	赤レンガ
額	59.0 × 66.5
実 寸	44.5 × 52.0
備 考	油絵



作品 No.	F-016
作 者	岸田 家州正
作品 名	薔薇
額	70.0 × 62.0
実 寸	52.0 × 44.5
備 考	



作 品 No.	F-017
作 者	工藤 和男
作 品 名	桃の咲く甲州路
額	65.0 × 57.0
実 寸	44.5 × 37.0
備 考	油絵



作 品 No.	F-018
作 者	卓也
作 品 名	冬山富士
額	64.0 × 71.5
実 寸	44.5 × 52.0
備 考	水彩画



作品 No.	F-019
作 者	野田 雪邨
作 品 名	
額	63.4 × 71.5
実 寸	44.0 × 52.0
備 考	水彩画



作品 No.	F-020
作 者	岸田 家州正
作 品 名	忍野の朝
額	59.0 × 67.0
実 寸	44.5 × 52.0
備 考	油絵



作 品 No.	G-001
作 者	岸田 家州正
作 品 名	ヨットハーバー三浦海岸
額	59.5 × 67.0
実 寸	44.0 × 52.0
備 考	油絵



作 品 No.	G-002
作 者	岸田 家州正
作 品 名	おくりもの
額	88.0 × 75.0
実 寸	72.0 × 59.5
備 考	油絵



作品 No.	G-003
作者	岸田 家州正
作品名	楽雲
額	77.0 × 89.0
実寸	59.0 × 71.0
備考	油絵



作品 No.	G-004
作者	岸田 家州正
作品名	釣道
額	70.0 × 82.0
実寸	52.0 × 64.0
備考	油絵



作 品 No.	G-005
作 者	岸田 家州正
作 品 名	入江
額	69.0 × 61.0
実 寸	52.0 × 44.5
備 考	油絵 2008 年



作 品 No.	G-006
作 者	岸田 家州正
作 品 名	犬吠埼
額	60.0 × 67.0
実 寸	45.0 × 52.0
備 考	油絵



作品 No.	G-007
作者	岸田 家州正
作品名	渡り蟹
額	43.0 × 52.0
実寸	23.0 × 32.5
備考	油絵



作品 No.	G-008
作者	岸田 家州正
作品名	さざえ
額	34.0 × 41.0
実寸	15.0 × 22.0
備考	油絵



作品 No.	G-009
作 者	岸田 家州正
作品 名	さざえ
額	43.0 × 52.0
実 寸	24.0 × 32.5
備 考	油絵



作品 No.	G-010
作 者	岸田 家州正
作品 名	舞姫
額	52.0 × 43.0
実 寸	40.0 × 31.0
備 考	油絵



作品 No.	G-011
作 者	飯野 仁治
作品 名	伊豆の海
額	45.4 × 54.5
実 寸	31.0 × 40.0
備 考	油絵



作品 No.	G-012
作 者	岸田 家州正
作品 名	
額	58.0 × 48.5
実 寸	40.0 × 30.5
備 考	油絵



作品 No.	G-013
作 者	島本 良平
作品 名	ストックホルム
額	45.0 × 54.5
実 寸	30.5 × 39.5
備 考	油絵



作品 No.	G-014
作 者	小無田 泉
作品 名	カシス風景
額	45.5 × 54.5
実 寸	31.0 × 39.5
備 考	油絵



作 品 No.	G-015
作 者	岸田 家州正
作 品 名	犬吠埼
額	60.0 × 67.0
実 寸	44.0 × 52.0
備 考	油絵



作 品 No.	G-016
作 者	岸田 家州正
作 品 名	
額	60.0 × 67.5
実 寸	45.0 × 52.0
備 考	油絵



作品 No.	G-017
作者	岸田 家州正
作品名	
額	64.0 × 71.0
実寸	45.0 × 51.5
備考	油絵



作品 No.	G-018
作者	岸田 家州正
作品名	
額	61.5 × 69.0
実寸	44.5 × 52.0
備考	油絵



作品 No.	G-019
作 者	岸田 家州正
作品 名	
額	57.5 × 48.5
実 寸	40.0 × 30.5
備 考	油絵



作品 No.	G-020
作 者	市村 司
作品 名	函館
額	44.5 × 53.5
実 寸	23.0 × 32.0
備 考	油絵



作 品 No.	H-001
作 者	東山 魁夷
作 品 名	二つの月のスケッチ
額	74.0 × 65.0
実 寸	52.0 × 42.0
備 考	リトグラフ 425 / 450



作 品 No.	H-002
作 者	鈴木 麻古等
作 品 名	牡牛
額	62.0 × 69.3
実 寸	41.5 × 49.0
備 考	水彩画



作 品 No.	H-003
作 者	平山 郁夫
作 品 名	宝生寺の塔
額	74.0 × 62.5
実 寸	52.0 × 40.0
備 考	版画



作 品 No.	H-004
作 者	宮下 柚葵
作 品 名	春雨
額	72.0 × 64.5
実 寸	52.0 × 44.5
備 考	水彩画



作品 No.	H-005
作 者	寺内 晴一
作品 名	裸婦
額	79.5 × 63.0
実 寸	58.5 × 39.5
備 考	リトグラフ 66 / 165



作品 No.	H-006
作 者	
作品 名	
額	90.5 × 71.0
実 寸	73.5 × 52.0
備 考	リトグラフ 94 / 100



作品 No.	H-007
作 者	杉松 儀一
作品 名	富獄
額	68.5 × 84.0
実 寸	49.0 × 64.0
備 考	版画



作品 No.	H-008
作 者	
作品 名	心象富士
額	65.5 × 73.0
実 寸	45.0 × 52.0
備 考	油絵



作品 No.	H-009
作 者	
作 品 名	
額	68.0 × 83.0
実 寸	46.0 × 64.0
備 考	



作品 No.	H-010
作 者	
作 品 名	
額	79.0 × 92.0
実 寸	50.0 × 63.0
備 考	油絵



作品 No.	H-011
作 者	アントニオ・ブエノ
作品 名	帽子の少女
額	85.0 × 63.0
実 寸	65.0 × 43.0
備 考	リトグラフ 44 / 150



作品 No.	H-012
作 者	スヴェトラナ ヴァリュエヴァ
作品 名	ゴウイング ラウンド
額	83.0 × 83.0
実 寸	57.0 × 58.0
備 考	版画 143 / 250



作品 No.	H-013
作 者	スヴェトラナ ヴァリュエヴァ
作品 名	トランプ
額	83.0 × 83.0
実 寸	56.0 × 58.0
備 考	リトグラフ 165 / 250



作品 No.	H-014
作 者	オルガ グレチナ
作品 名	ミュージシャン
額	83.0 × 83.0
実 寸	57.0 × 57.0
備 考	クリスタルレリーフ 250 / 250



作品 No.	H-015
作 者	スヴェトラナ ヴァリュエヴァ
作品 名	ゴウイング ラウンド
額	83.0 × 83.0
実 寸	57.0 × 58.0
備 考	クリスタルレリーフ 137 / 250



作品 No.	H-016
作 者	スヴェトラナ ヴァリュエヴァ
作品 名	白い炎
額	83.0 × 83.0
実 寸	57.0 × 58.0
備 考	クリスタルレリーフ



作品 No.	H-017
作 者	オルガ クレチナ
作品 名	アーチスト
額	79.0 × 98.0
実 寸	52.0 × 70.0
備 考	クリスタルレリーフ 153 / 250



作品 No.	H-018
作 者	カシニョール
作品 名	
額	85.0 × 65.0
実 寸	78.0 × 58.0
備 考	ポスター



作品 No.	H-019
作 者	
作品 名	ジーンズとゴルフ
額	59.0 × 77.0
実 寸	44.0 × 56.0
備 考	リトグラフ 153 / 250



作品 No.	H-020
作 者	
作品 名	
額	82.0 × 70.0
実 寸	64.0 × 51.8
備 考	水彩画



作品 No.	I-001
作 者	芳月
作品 名	
額	89.7 × 94.2
実 寸	66.5 × 71.0
備 考	水彩画



作品 No.	I-002
作 者	今井 俊満
作品 名	かきつばた図
額	79.5 × 91.5
実 寸	59.5 × 71.5
備 考	版画



作品 No.	I-003
作者	今井 俊満
作品名	満月
額	89.5 × 77.5
実寸	71.5 × 59.8
備考	版画



作品 No.	I-004
作者	
作品名	
額	89.8 × 73.3
実寸	67.0 × 50.5
備考	水彩画



作品 No.	I-005
作者	
作品名	
額	86.0 × 66.0
実寸	63.0 × 43.0
備考	墨絵



作品 No.	I-006
作者	小笠原 美恵
作品名	
額	66.5 × 74.2
実寸	44.5 × 52.2
備考	油絵



作品 No.	I-007
作 者	岸 ユキ
作品 名	
額	62.6 × 81.0
実 寸	38.3 × 56.0
備 考	油絵



作品 No.	I-008
作 者	オルガ グレチナ
作品 名	サロン
額	79.5 × 97.5
実 寸	50.8 × 68.8
備 考	



作品 No.	I-009
作 者	スヴェトラナ ヴァリュエヴァ
作品 名	秋のドレス
額	79.6 × 92.5
実 寸	49.8 × 63.0
備 考	クリスタルレリーフ 233 / 250



作品 No.	I-010
作 者	
作品 名	
額	101.6 × 79.0
実 寸	75.0 × 52.0
備 考	リトグラフ



作品 No.	I-011
作 者	
作 品 名	
額	81.0 × 100.5
実 寸	55.0 × 74.5
備 考	版画 1993 年



作品 No.	I-012
作 者	大沼
作 品 名	雪景
額	85.3 × 100.7
実 寸	64.0 × 79.3
備 考	油絵 昭和 3 年 12 月



作品 No.	I-013
作 者	川口 栄
作品 名	兵馬
額	111.0 × 145.0
実 寸	96.0 × 129.0
備 考	油絵



作品 No.	I-014
作 者	森田 賢
作品 名	東大御殿山
額	97.0 × 116.0
実 寸	79.0 × 98.0
備 考	油絵 第 38 回春陽展出品



作品 No.	I-015
作 者	
作 品 名	
額	119.0 × 86.0
実 寸	96.0 × 63.0
備 考	水墨画



作品 No.	I-016
作 者	奥山 藤一
作 品 名	兵馬
額	91.0 × 109.0
実 寸	72.7 × 91.0
備 考	油絵



作品 No.	I-017
作者	
作品名	童女
額	113.0 × 88.0
実寸	90.0 × 65.0
備考	水彩画 昭和8年



作品 No.	I-018
作者	桑重 義一
作品名	裸婦
額	113.0 × 161.0
実寸	96.0 × 144.0
備考	油絵



作品 No.	I-019
作 者	
作 品 名	
額	104.0 × 84.0
実 寸	80.0 × 60.0
備 考	リトグラフ 21 / 30



作品 No.	I-020
作 者	
作 品 名	
額	77.0 × 108.0
実 寸	60.0 × 89.0
備 考	リトグラフ



作 品 No.	J-001
作 者	岸田 家州正
作 品 名	剣崎灯台
額	66.0 × 81.0
実 寸	49.0 × 64.0
備 考	油絵



作 品 No.	J-002
作 者	森田
作 品 名	
額	111.0 × 145.0
実 寸	95.0 × 129.0
備 考	油絵



作品 No.	J-003
作者	森田
作品名	
額	108.0 × 134.0
実寸	90.0 × 115.0
備考	油絵



作品 No.	J-004
作者	森田
作品名	
額	108.0 × 133.0
実寸	90.0 × 115.0
備考	油絵



作品 No.	J-005
作 者	
作 品 名	
額	115.5 × 52.0
実 寸	105.0 × 42.0
備 考	版画



作品 No.	J-006
作 者	
作 品 名	
額	99.0 × 87.0
実 寸	80.5 × 68.4
備 考	書



作品 No.	J-007
作者	森 清次郎
作品名	前宿梅花（上州）
額	81.3 × 93.5
実寸	59.3 × 71.6
備考	水彩画 1980 年



作品 No.	J-008
作者	T.SAKAMOTO
作品名	
額	93.0 × 111.0
実寸	71.6 × 90.0
備考	油絵



作品 No.	J-009
作 者	山田無文老師
作品 名	江湖風月図
額	65.5 × 44.0
実 寸	49.0 × 27.5
備 考	墨絵



作品 No.	J-010
作 者	
作品 名	
額	119.2 × 69.2
実 寸	97.5 × 47.7
備 考	水彩画



作品 No.	J-011
作 者	木田 安彦
作品 名	
額	72.2 × 26.0
実 寸	55.8 × 12.8
備 考	木版画 宮毘羅大将 58 / 100 伐抄羅大将 55 / 100



作品 No.	J-012
作 者	木田 安彦
作品 名	不動
額	44.3 × 36.8
実 寸	21.8 × 19.7
備 考	木版画 1998 年



作品 No.	J-013
作 者	
作 品 名	
額	34.5 × 39.0
実 寸	18.5 × 23.5
備 考	油絵



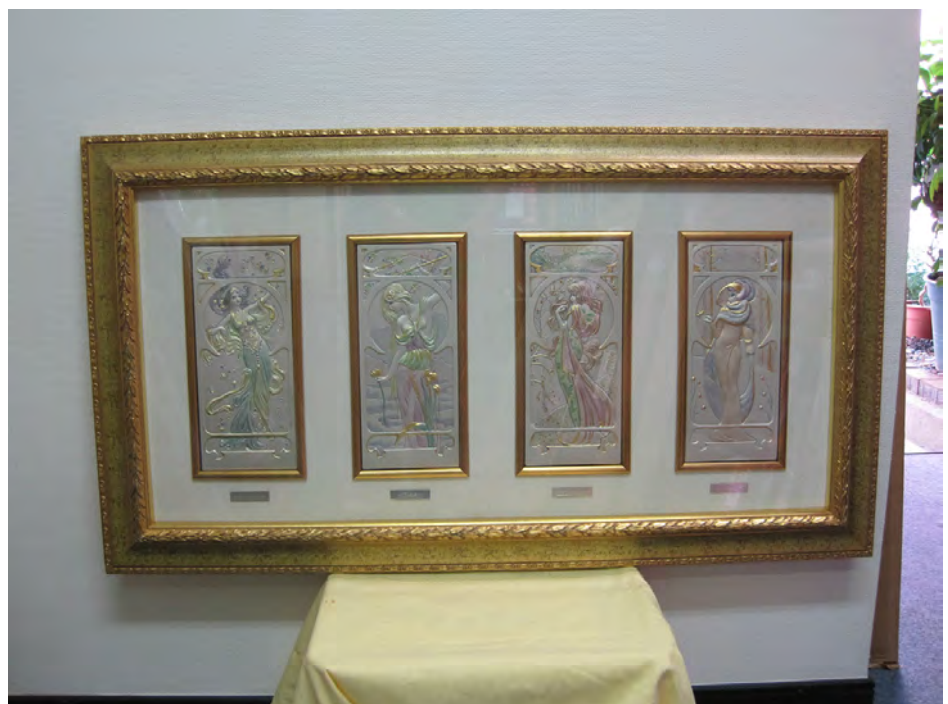
作品 No.	J-014
作 者	
作 品 名	
額	93.0 × 81.5
実 寸	72.0 × 59.5
備 考	油絵



作品 No.	J-015
作 者	羽根 万造
作品 名	
額	82.5 × 98.3
実 寸	67.8 × 83.6
備 考	水彩画



作品 No.	J-016
作 者	
作品 名	
額	90.0 × 108.7
実 寸	30.0 × 13.0
備 考	300 × 130 4 枚



作品 No.	J-017
作者	
作品名	
額	54.8 × 62.5
実寸	37.0 × 44.8
備考	油絵



作品 No.	J-018
作者	川口 栄
作品名	
額	46.8 × 56.0
実寸	30.8 × 39.8
備考	油絵



作品 No.	J-019
作者	
作品名	
額	96.0 × 56.5
実寸	78.0 × 38.0
備考	水彩画



作品 No.	J-020
作者	
作品名	
額	53.0 × 42.0
実寸	48.0 × 35.0
備考	版画



作品 No.	K-001
作 者	池大雅堂
作品 名	山水
額	74.0 × 95 × 2
実 寸	23.0 × 31.0
備 考	風炉先屏風



作品 No.	K-002
作 者	ローランサン
作品 名	
額	68.0 × 80.5
実 寸	50.0 × 63.0
備 考	リトグラフ 76 / 250



作品 No.	K-003
作 者	
作 品 名	
額	79.0 × 61.0
実 寸	54.0 × 42.0
備 考	デッサン



作品 No.	K-004
作 者	鳥居 清広
作 品 名	海女
額	60.0 × 45.0
実 寸	41.0 × 27.5
備 考	版画



作品 No.	K-005
作者	松篁
作品名	
額	38.0 × 73.0
実寸	21.0 × 64.0
備考	水彩画



作品 No.	K-006
作者	T-Takeda
作品名	幸
額	57.0 × 75.0
実寸	45.0 × 60.0
備考	版画 2 / 10



作品 No.	K-007
作 者	マリア・ロシェニカ
作品 名	
額	48.0 × 63.0
実 寸	34.0 × 37.0
備 考	リトグラフ



作品 No.	K-008
作 者	
作品 名	
額	59.0 × 59.0
実 寸	27.0 × 37.0
備 考	水彩画



作品 No.	K-009
作 者	
作 品 名	
額	50.0 × 105.0
実 寸	40.0 × 94.0
備 考	APPEC 加盟国王



作品 No.	K-010
作 者	長嶺ヤス子
作 品 名	二人の雨傘
額	60.0 × 52.0
実 寸	44.0 × 36.0
備 考	油絵



作品 No.	K-011
作 者	岸田 天堂
作品 名	百戦百勝
額	79.0 × 40.0
実 寸	62.0 × 29.0
備 考	書



作品 No.	K-012
作 者	
作品 名	
額	
実 寸	直径 92.0
備 考	銅版



作品 No.	K-013
作 者	
作 品 名	
額	78.0 × 60.0
実 寸	55.0 × 43.0
備 考	リトグラフ 73 / 800



作品 No.	K-014
作 者	
作 品 名	
額	94.0 × 74.0
実 寸	79.0 × 59.0
備 考	リトグラフ 57 / 100



作品 No.	K-015
作 者	沙伊
作品 名	桔梗
額	
実 寸	21.5 × 21.5
備 考	



作品 No.	K-016
作 者	快示
作品 名	青白磁 盆
額	
実 寸	直径 25.0
備 考	



作品 No.	K-017
作 者	
作 品 名	
額	
実 寸	直径 8.0
備 考	古伊万里（江戸初期）



作品 No.	K-018
作 者	
作 品 名	
額	
実 寸	20.0
備 考	古伊万里（江戸初期）



作 品 No.	K-019
作 者	東大寺
作 品 名	日の丸盆
額	
実 寸	直径 42.0
備 考	朱漆



作 品 No.	K-020
作 者	
作 品 名	
額	
実 寸	直径 13.0
備 考	



作 品 No.	M-001
作 者	岸田 家州正
作 品 名	
額	58.0 × 70.0
実 寸	40.0 × 52.0
備 考	油絵



作 品 No.	M-002
作 者	児玉 三鈴
作 品 名	孔雀
額	81.0 × 94.0
実 寸	59.0 × 71.0
備 考	水彩画



作品 No.	M-003
作者	黒田 古郷
作品 名	富士
額	65.0 × 71.0
実 寸	43.0 × 50.0
備 考	水彩画



作品 No.	M-004
作者	児玉 三鈴
作品 名	
額	60.0 × 67.0
実 寸	44.0 × 51.5
備 考	油絵



作品 No.	M-005
作者	奈良岡 正夫
作品名	夜景
額	62.0 × 69.5
実寸	44.0 × 52.0
備考	油絵



作品 No.	M-006
作者	奈良岡 正夫
作品名	
額	74.0 × 82.0
実寸	44.0 × 52.0
備考	油絵



作品 No.	M-007
作 者	田中 繁吉
作品名	
額	70.0 × 62.0
実 寸	52.0 × 44.0
備 考	油絵



作品 No.	M-008
作 者	島瀬
作品名	薔薇
額	55.5 × 46.0
実 寸	40.0 × 31.0
備 考	油絵



作 品 No.	M-009
作 者	寺田
作 品 名	
額	77.0 × 65.0
実 寸	61.0 × 49.0
備 考	油絵



作 品 No.	M-010
作 者	木田 安彦
作 品 名	豆千鶴
額	67.0 × 52.0
実 寸	50.0 × 34.0
備 考	版画



作品 No.	M-011
作 者	木田 安彦
作品 名	桜島
額	67.0 × 52.0
実 寸	44.0 × 41.0
備 考	版画 19 / 100



作品 No.	M-012
作 者	工藤 和男
作品 名	小袖港
額	49.0 × 58.0
実 寸	30.5 × 39.5
備 考	油絵



作品 No.	M-013
作者	工藤 和男
作品名	秋の根子岳
額	41.0 × 50.5
実寸	23.0 × 32.5
備考	油絵



作品 No.	M-014
作者	橘 天啓
作品名	子猫
額	81.0 × 101.0
実寸	59.0 × 80.0
備考	水彩画



作 品 No.	M-015
作 者	後藤 純男
作 品 名	江南水路の朝
額	81.0 × 92.0
実 寸	60.0 × 72.5
備 考	水彩画



作 品 No.	M-016
作 者	河野 通明
作 品 名	梅花
額	45.0 × 41.5
実 寸	26.0 × 23.0
備 考	水彩画



作品 No.	M-017
作者	工藤 和男
作品名	北洋の港
額	62.0 × 54.5
実寸	44.0 × 36.0
備考	油絵



作品 No.	M-018
作者	工藤 和男
作品名	つつじ咲く瀬戸大橋
額	48.0 × 57.0
実寸	31.0 × 40.0
備考	油絵



作品 No.	M-019
作 者	工藤 和男
作品 名	収穫の港
額	55.5 × 63.0
実 寸	37.0 × 44.0
備 考	油絵



作品 No.	M-020
作 者	岸田 家州正
作品 名	秋の箱根
額	57.0 × 48.0
実 寸	40.0 × 31.0
備 考	油絵



作 品 No.	N-001
作 者	アサダ ベンジ
作 品 名	
額	53.0 × 41.0
実 寸	38.0 × 25.0
備 考	版画



作 品 No.	N-002
作 者	児玉 三鈴
作 品 名	
額	60.0 × 67.0
実 寸	44.0 × 51.5
備 考	油絵



作品 No.	N-003
作 者	TAKESHITA
作品 名	
額	41.0 × 53.0
実 寸	25.0 × 38.0
備 考	版画



作品 No.	N-004
作 者	Sadanabu Hasegawa
作品 名	
額	53.0 × 41.0
実 寸	36.0 × 23.5
備 考	版画



作品 No.	N-005
作 者	
作 品 名	
額	49.0 × 49.0
実 寸	32.0 × 32.0
備 考	墨絵



作品 No.	N-006
作 者	
作 品 名	
額	51.0 × 92.5
実 寸	33.0 × 70.0
備 考	墨絵



作品 No.	N-007
作者	伊藤 深水
作品名	
額	65.0 × 73.0
実寸	44.0 × 51.0
備考	版画



作品 No.	
作者	
作品名	
額	
実寸	
備考	